

Légende

- Limite secteur étude
- - - Ligne résultat
- Ecoulements secondaires

Ouvrages de franchissement

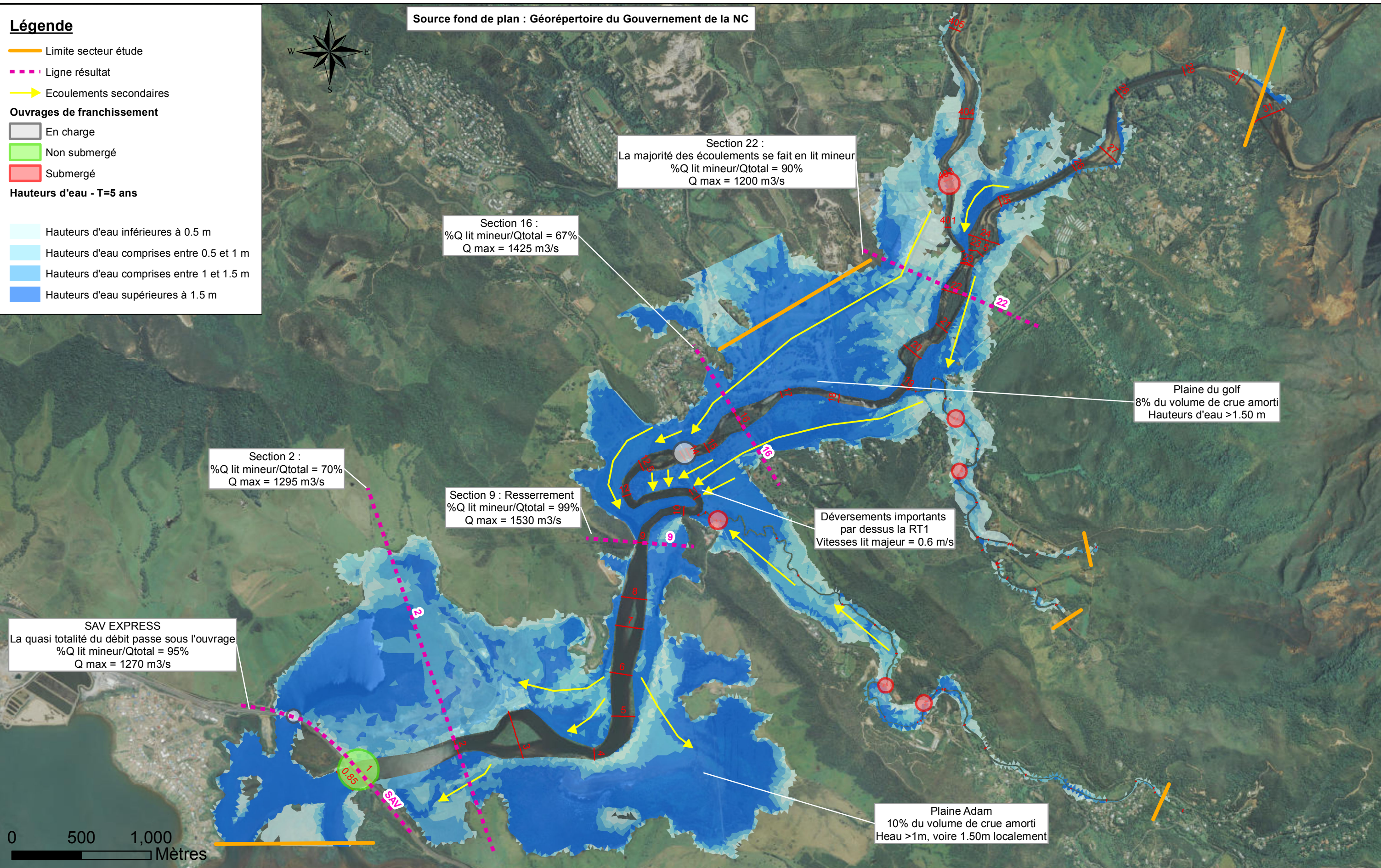
- En charge
- Non submergé
- Submergé

Hauteurs d'eau - T=5 ans

- Hauteurs d'eau inférieures à 0.5 m
- Hauteurs d'eau comprises entre 0.5 et 1 m
- Hauteurs d'eau comprises entre 1 et 1.5 m
- Hauteurs d'eau supérieures à 1.5 m



Source fond de plan : Géoportail du Gouvernement de la NC



Etude des zones inondables de la Dumbéa
Planche 9 : Analyse des écoulements - T=5 ans

PHASE 2

Format : A3
Echelle :
1:25000

Dessinateur : MB
Affaire N° : A001.13057
Fichier :
Planche 9 - Analyse Q5.mxd